

A large, stylized letter 'G' in a medium blue color, positioned on the left side of the image. It has a thick, rounded stroke and a small gap at the top right.

LET'S

GOMULTIMODAL

A large, stylized letter 'O' in a medium blue color, positioned on the right side of the image. It has a thick, rounded stroke and a small gap at the bottom right.

WIR BRINGEN
INNOVATIONEN
ZUM LAUFEN

SO VIEL STRASSE
WIE NÖTIG.
SO VIEL SCHIENE
WIE MÖGLICH

Das Credo von Gomultimodal

Wir sind ein Beratungsunternehmen, das sich auf Projekte und Vorhaben des Kombinierten Verkehrs auf Schiene, Straße und Wasserwegen spezialisiert hat. Unser Fokus ist praxisorientiert; dabei geht es uns darum, einen möglichst großen Teil des Verkehrs vom Lastkraftwagen auf die umweltfreundlichen Verkehrsmittel Schiene und Schiff zu verlagern. Der LKW ist hinsichtlich seiner flexiblen Einsatzmöglichkeiten unschlagbar und daher auch im Vor- und Nachlauf unverzichtbar.

Wir sind jedoch der Meinung, dass auf längeren Strecken die Bahn und/oder das Binnenschiff das Optimum aus Wirtschaftlichkeit, Schnelligkeit, ökologischen Aspekten und sinnvoller Nutzung der Verkehrsinfrastruktur bieten.

Wir haben es uns zur Aufgabe gemacht, mit intelligenten, durchdachten und innovativen Konzepten für eine immer engere und reibungslosere Verzahnung der Verkehrsträger zu sorgen.

Wir denken europäisch



 deutsch

 tschechisch

 französisch

wir sprechen

 englisch

 spanisch

Zuhause sind wir in Hamburg – einer Stadt, die vom Waren- und Güterverkehr geprägt ist wie kaum eine andere. Viele europa- und weltweit bedeutende Logistikunternehmen sind hier angesiedelt, denen wir nicht nur räumlich nahe, sondern auch im geschäftlichen Kontakt eng verbunden sind. Auch zu Beratungsunternehmen mit ähnlicher Zielsetzung suchen und halten wir enge Verbindung.

Unser Team repräsentiert eine große Bandbreite an fachlicher Kompetenz und Berufserfahrung. Wir sind vertraut mit allen speziellen Gegebenheiten der Branchen und Absatzmärkte in Europa. Und wir sprechen die Sprache unserer Kunden – im übertragenen wie im wörtlichen Sinn.



Die besseren Ideen erkennen

Es ist kein großes Kunststück, eine gute Idee zu haben. Es kommt vielmehr darauf an, realistisch und präzise ihre Chancen für eine erfolgreiche Umsetzung einschätzen zu können. Das erfordert Sachverstand bei der Auswahl der relevanten Parameter, methodisch fundiertes Vorgehen bei deren Bewertung, vor allem aber eine umfassende Kenntnis der möglichen Zielmärkte und ihre Bedürfnisse.

Wir stehen Ihnen in allen Ebenen Ihrer Projekte zur Seite: Bei der Findung von Ideen zur Lösung bestehender Herausforderungen. Bei der Analyse, Bewertung und Ausarbeitung ihrer eigenen Konzepte und Projektideen. Bei der Erschließung neuer Märkte und der Anbahnung der richtigen und entscheidenden Geschäftskontakte. Und schließlich bei der technischen Umsetzung innovativer Konzepte.

Durch unser Engagement in branchenspezifischen Vereinigungen und Verbänden pflegen wir unser Netzwerk und entwickeln unser Beurteilungsvermögen ständig weiter.

„Wir haben den Mut, uns Dinge vorzustellen,
die es noch nicht gibt – und sie dann
mit Sachverstand, Fleiß und Ausdauer
Wirklichkeit werden zu lassen.“

Gerhard Oswald

Konzeptvisualisierung eines
Hochregallagers als „Self-Service-Station“
für Container und LKW-Trailer



Gute Konzepte marktreif entwickeln

Manche Ideen klingen simpel und sofort einleuchtend: Etwa ein Hochregallager so anzupassen, dass es Containern und LKW-Trailern rund um die Uhr vollautomatisch zur Verfügung steht und dies frei von Licht- oder Lärmemission. Also platzsparend, umweltfreundlich und auch mitten in der City darstellbar.

Oder beim Transport von LKW-Trailern per Bahn das schwere Waggonchassis wegzulassen und die Trailer direkt mit den Drehgestellen zu verkoppeln. Anders gesagt: Energiesparender und gleichzeitig wettbewerbsfähiger zu transportieren.

Vom einfachen Prinzip bis zur praxistauglichen Umsetzung ist es ein weiter Weg. Doch er läuft immer auf eine Kernfrage hinaus: Gelingt es uns, ein Produkt zu schaffen, dessen Preis-Leistungs-Verhältnis auf Dauer besser ist als die Fortschreibung des Bestehenden?

Wir sind ein junges Unternehmen – Gomultimodal wurde 2013 gegründet – und verbinden in unserem Team langjährige Berufserfahrung mit jungem Spirit auf Grundlage einer exzellenten Ausbildung.

„Das Querdenken bewirkt unsere Innovationskraft“

Christian Gielke



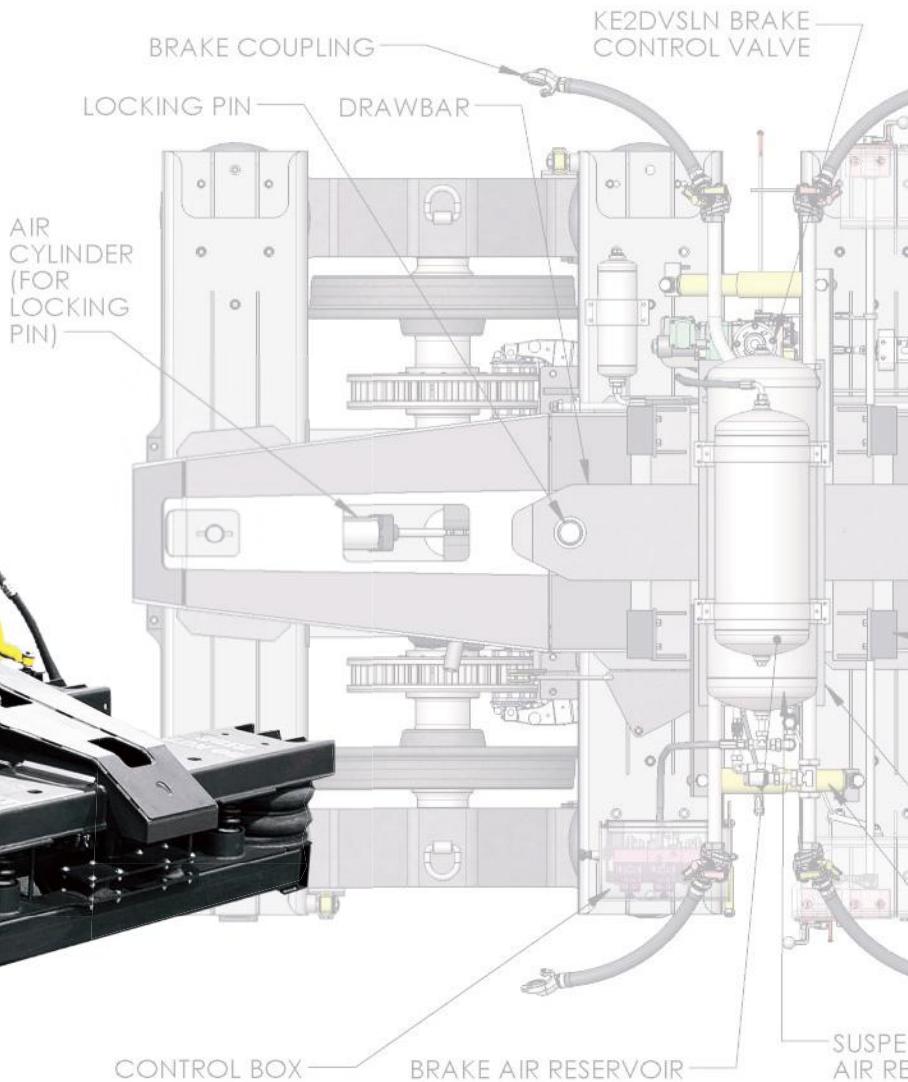
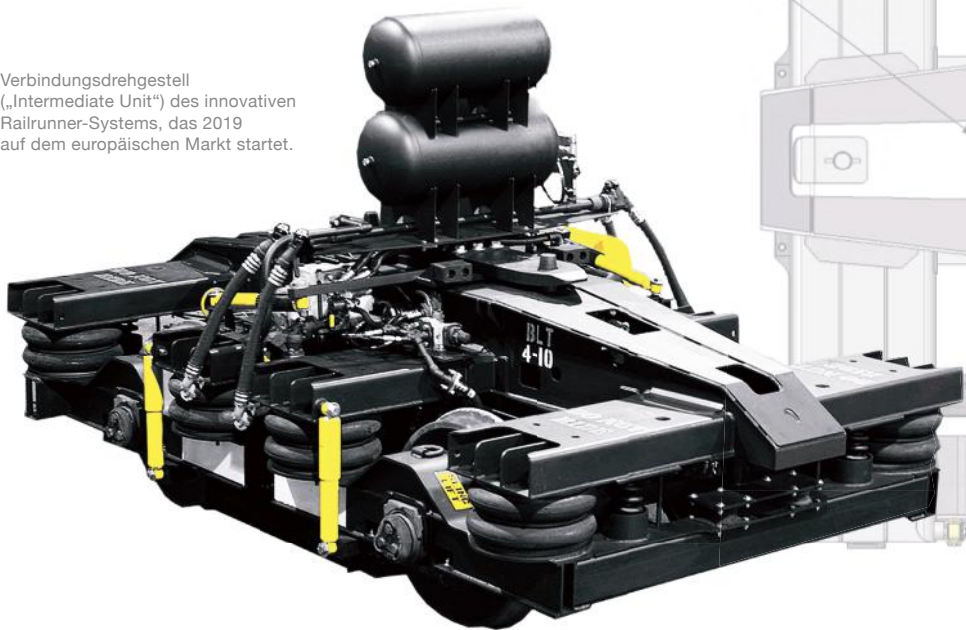
Innovationen zum Laufen bringen

Wenn eine Idee ausformuliert, geplant und in ihrer Profitabilität durchgerechnet ist, fängt die Arbeit erst richtig an: Es müssen Terminalanlagen bereitgestellt oder neu errichtet werden, Strecken und Traktionsleistungen gebucht, zuweilen sogar neue technische Systeme entwickelt, gebaut und zugelassen werden.

Bei solchen Aufgaben stehen wir Ihnen nicht nur beratend zur Seite, wir übernehmen bei Interesse auch die komplette Verantwortung für die Ausführung von Arbeitsbereichen.

Erfahrene Teammitglieder und Partner haben in vielen Projekten bewiesen, dass sie komplexe Aufgaben effizient, sorgfältig und zügig zum Ergebnis führen. Ein aktuelles Beispiel für das in uns gesetzte Vertrauen ist die Übertragung der Projektführung für die europaweite Einführung des RailRunner-Systems, einer innovativen technischen Lösung für einen vereinfachten, nahezu überall durchführbaren Umschlag von LKW-Trailern auf die Schiene.

Verbindungsrehgestell
 („Intermediate Unit“)
 des innovativen
 Railrunner-Systems, das 2019
 auf dem europäischen Markt startet.



Produkte und Märkte zusammenbringen

Nicht jede Leistung funktioniert an jedem Ort gleich gut. Daher ist es wichtig, neben gutem Detailwissen auch eine breite Kenntnis der Warenströme, Wirtschaftsstandorte, der Absatzmärkte und vor allem der maßgeblichen Akteure zu haben.

Wir können einschätzen, wo ein Konzept Aussicht auf Erfolg hat und wo nicht. Wir wissen, wen man an einen Tisch bringen muss, damit ein Projekt gelingt.

Wir haben gute und gefestigte Beziehungen zu Speditionen, Eisenbahnunternehmen, Beratungsfirmen, technischen Dienstleistern und politischen Entscheidungsträgern.

Diese teils über viele Jahrzehnte etablierten Kontakte bringen wir mit, wenn wir für Sie an der Lösung einer Logistik-Aufgabenstellung arbeiten und stellen sie in den Dienst Ihrer Sache.

Mitgliedschaften



Benjamin Beloch
p17 GmbH



Stefan Blaas
Süddeutsche Consultants



Dr. Martin Makait
MWP GmbH

Starke Partner

Geballte Kompetenz für Sie am Start



Gerhard Oswald
Gründer und
Managing Partner

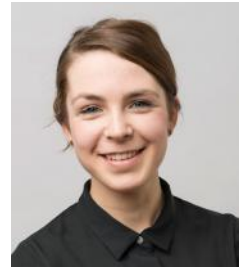
+49 40 209406491
goswald@gomultimodal.com



Dr. Arnošt Bartošek
**Verkehrs- &
Transportlogistik**

Project Manager
& Senior Consultant

+49 40 2094064945
abartosek@gomultimodal.com



Lisa Düsing
**M.A. Staatswissen-
schaften**

Project Manager
& Junior Consultant

+49 40 2094064940
lduesing@gomultimodal.com



Christian Gielke
M.A. Verkehrs- & Transport-
logistik · Speditionskaufmann

Project Manager
& Junior Consultant

+49 40 2094064942
cgielke@gomultimodal.com



Christoph Gercke
Schiffahrtskaufmann

Project Manager
Operations & Sales

+49 40 2094064941
cgercke@gomultimodal.com



Marten Günther
Speditionskaufmann

Project Manager
& Sales Agent

+49 40 2094064946
mguenther@gomultimodal.com



Imke Heuer-Kassab
Speditionskauffrau

Sales Agent

+49 40 2094064943
iheuer@gomultimodal.com



Shirley Costello
Sekretärin

Büroassistentin

+49 40 2094064944
scostello@gomultimodal.com

